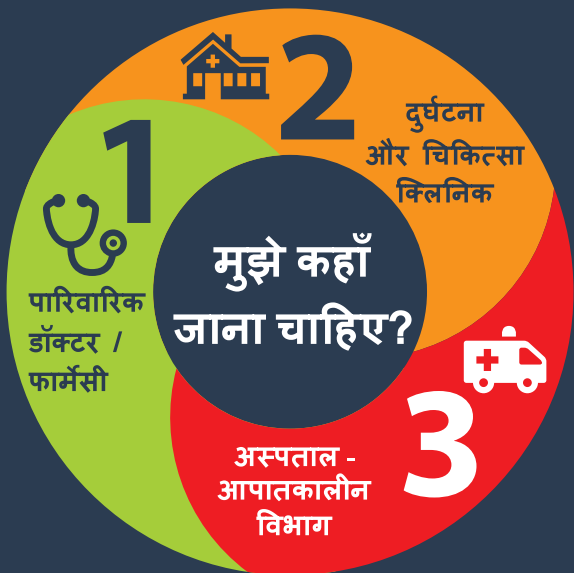


स्वास्थ्य देखभाल



1 पारिवारिक डॉक्टर / फार्मसी / प्रसाविका (मिडवाइफ़)

जरूरी और कम गंभीर स्वास्थ्य संबंधी चिंताएं

- अपने पारिवारिक डॉक्टर (जीपी / GP) को फ़ोन करे या मिलने जाएँ
- अपने समुदाय फार्मासिस्ट से आम छोटी बिमारिओ के लिए सलाह और इलाज प्राप्त करे।
- जैसे ही आपको ज्ञात हो कि आप गर्भवती है, प्रसाविका (मिडवाइफ़) के साथ पंजीकरण (रजिस्टर) करें।

2 दुर्घटना और चिकित्सा क्लिनिक (तत्काल देखभाल क्लिनिक)

जरूरी, कम गंभीर स्वास्थ्य संबंधी चिंताओं के लिए जब आप अपने पारिवारिक डॉक्टर को मिल नहीं सकते या काम के समय के बाद (after hours)

- अपने नज़दीकी दुर्घटना और चिकित्सा क्लिनिक (तत्काल देखभाल क्लिनिक) कहा है पता लगाने के लिए, अपने पारिवारिक डॉक्टर को फ़ोन करे।

3 अस्पताल - आपातकालीन विभाग

गंभीर रूप से अस्वस्थ और आपातकालीन देखभाल की जरूरत

- अस्पताल के आपातकालीन विभाग जाएँ या 111 पर फ़ोन करे।

प्रशिक्षित पंजीकृत नर्सों से मुफ्त 24/7

टेलीफोन स्वास्थ्य सलाह की आवश्यकता है?

फ़ोन करे 0800 611 116

अपने निकटतम पारिवारिक डॉक्टर, फार्मसी या

दुर्घटना और चिकित्सा क्लिनिक

(तत्काल देखभाल क्लिनिक) दुर्घटना

ढूँढने के लिए www.healthpoint.co.nz जाएँ

Free health advice
when you need it
Healthline
0800 611 116
www.healthline.govt.nz



Te Whatu Ora
Health New Zealand

Your local doctor

क्या आपने अपने आप को स्थानीय पारिवारिक डॉक्टर (जीपी / GP) के साथ नामांकित किया है?

नामांकन (enrol) कौन कर सकता है ?

- आप को न्यूज़ीलैंड में सार्वजनिक रूप से वित्त पोषित स्वास्थ्य सेवाओं के लिए पात्र और हकदार होने की आवश्यकता है
- पात्रता के लिए www.health.govt.nz/eligibility जाएँ ।

मैं नामांकन क्यों करूँ?

आप को मिल सकती है

- सस्ती फीस जब आप अपने पारिवारिक डॉक्टर (जीपी / GP) से मिले
- प्रत्येक सब्सिडी वाली दवा के लिए केवल \$ 5 का भुगतान
- मुक्त दुभाषिया सेवा, अगर जरूरत हो तो
- अनुस्मारक - स्वास्थ्य की जांच, टीकाकरण और अन्य सेवाओं के लिए ।

क्या होगा अगर मैं, नामांकन नहीं करना चाहता ?

- नामांकन पूरी तरह स्वैच्छिक है
- अगर आप नामांकन के लिए नहीं चुनते हैं, तो आप को आपने डॉक्टर को मिलने के लिए अधिक फीस देनी पड़ेगी ।

नामांकन कैसे कर सकते हैं?

- नामांकन के लिए, अपने स्थानीय पारिवारिक डॉक्टर (जीपी / GP) से संपर्क करें
- आपके इलाके में उपलब्ध पारिवारिक डॉक्टरों (जीपी / GP) की एक पूरी सूची के लिए www.yourlocaldoctor.co.nz या www.healthpoint.co.nz जाएँ ।

Te Whatu Ora

Health New Zealand

HE3516-May 2025

This resource is available from healthed.govt.nz or your local Authorised Provider

(For more information)

अधिक जानकारी के लिए

www.yourlocaldoctor.co.nz

